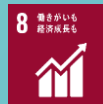


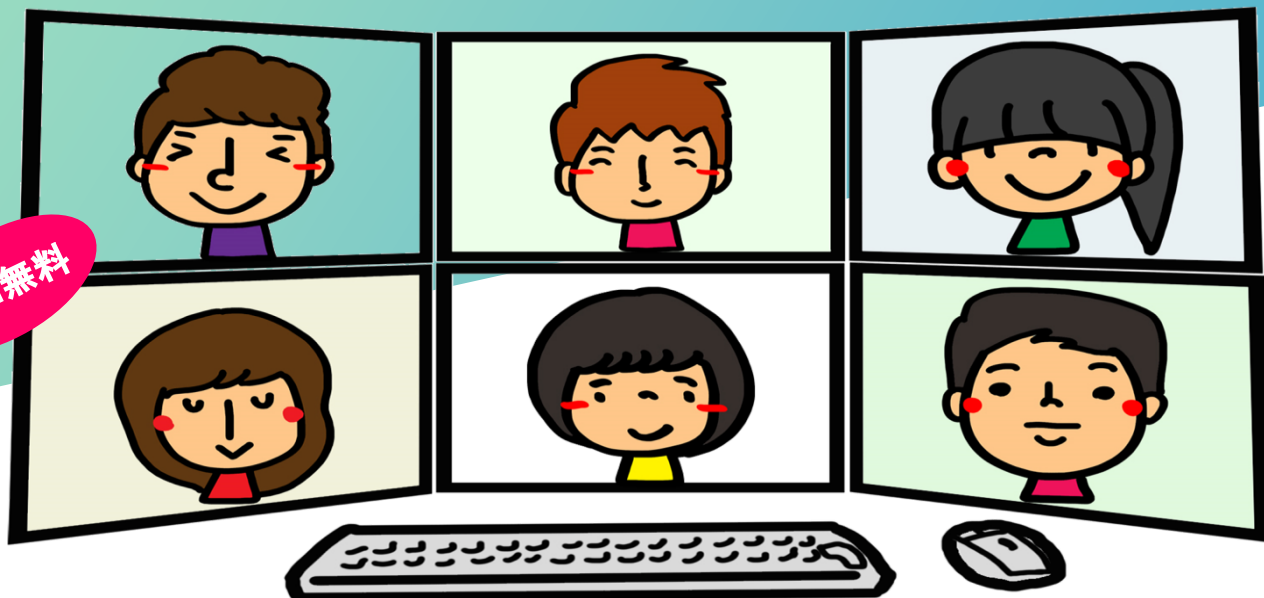
2020 年度



# 女性管理職オンライン座談会

管理職としての体験や悩みを共有しませんか？  
職場の枠を超えた新たなネットワークを広げましょう。お気軽にご参加ください！

2021 年 2 月 27 日（土） 14：00～15：30



対 象：企業・自治体などに勤務している管理職の女性  
(広島市内および近隣の市町村にお住まいの方、市内に通勤している方)

ファシリテーター：嶋治 美帆子 さん  
広島電鉄株式会社 経営管理本部 総務部長  
国家資格キャリアコンサルタント

定 員：6 名（要申込・先着順）

開催方法：Zoom（Web 会議システム）によるオンライン開催  
ご自宅などに、端末（パソコン、タブレット、スマートフォン）とインターネット  
回線をご用意のうえ、事前に Zoom アプリをインストールしてください。

申込方法：裏面をご覧ください。

申込締切：2月20日（土）



広島市男女共同参画推進センター  
ゆいぽ〜と

[主催・申込・問い合わせ] 広島市男女共同参画推進センター

〒730-0051 広島市中区大手町5丁目6番9号

[TEL] 082-248-3320 [FAX] 082-248-4476

[E-Mail] info-y@yui-port.city.hiroshima.jp [URL] <http://www.yui-port.city.hiroshima.jp/>

[開館時間] 9:00 ~ 21:00 [休館日] 月曜日、祝日法に規定する休日、12月29日～1月3日



2021年2月27日(土) 14:00~15:30

## 「女性管理職オンライン座談会」

### 参加申込について

①ゆいぽーとのホームページからお申し込みください。

[http://www.yui-port.city.hiroshima.jp/index.php?page\\_id=492](http://www.yui-port.city.hiroshima.jp/index.php?page_id=492)



②お申し込み後に、ご案内メールにて詳細をお知らせします。

3日前までに連絡のない場合は、お問い合わせください。

③ご案内メールを受信されましたら、当日までに視聴環境の確認などを行ってください。

④お申し込みの際にいただいた個人情報は、ゆいぽーとの事業以外には使用いたしません。

#### 【視聴環境について】

- パソコン、タブレット端末など  
(パソコンにカメラが内蔵されていない場合はUSBカメラなどをご用意ください。)
- ヘッドホンセットまたはマイク付きイヤホン  
(パソコンのマイクでも参加可能ですが、周囲の音漏れなどご注意ください。)
- 安定したインターネット環境にてご参加ください。

#### 【ご注意事項】

- 録画・録音また、SNS等への投稿は禁止いたします。  
皆さまに安心してご参加いただくため、ご理解とご協力をお願いいたします。
- 参加者側の機器のトラブル等で視聴できない場合、当センターは責任を負いません。
- 視聴にかかる通信費などは参加者の負担となります。

\*\*\*\*\*

☆メールマガジン『ゆいぽーとキラリ通信』好評配信中！

月に2回、ゆいぽーとの最新情報をお届けします。登録はホームページで →

※登録・会費無料(通信費がかかります。)

※「まぐまぐ!メールマガジン読者登録規約」をご確認ください。



Facebook 更新中!



いいね! 押してね!

広島市男女共同参画推進センター

ゆいぽーと