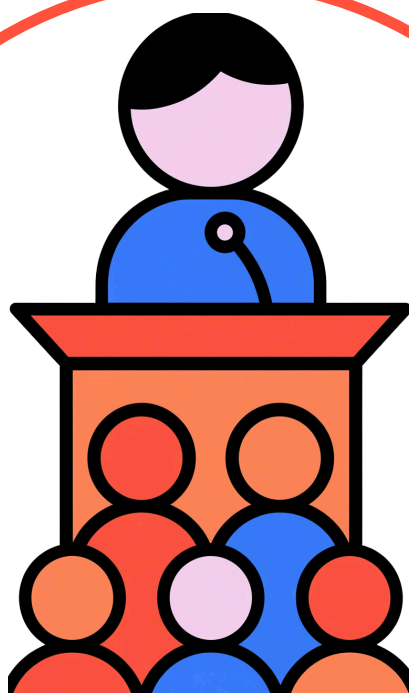


市議会に行こう！

広島市議会本会議

地方政治がどのように行われているのか、一瞥に学びましょう



2026年 3月26日(木)



予約フォーム

9時30分 ゆいぽーと1階ギャラリー集合

ゆいぽーとスタッフが同行します。11:30解散予定

参加費 無料 定員 10人(先着予約制) 託児 無料(先着3人予約制)

対象 政治に関心のある女性 (こどもさんやお孫さんとのご参加もお待ちしております。)

詳細は裏面をご参照ください。

申込方法



次のURLまたは二次元コードからお申し込みください。

<https://forms.gle/c7Mqx5u9QZTemchQA>

申し込み締切：2026年3月25日（木）17時

無料託児申し込み締切：2026年3月19日（金）

電話、ファックス、電子メール、来館等でも承ります。

下記内容①～⑥をお知らせください。



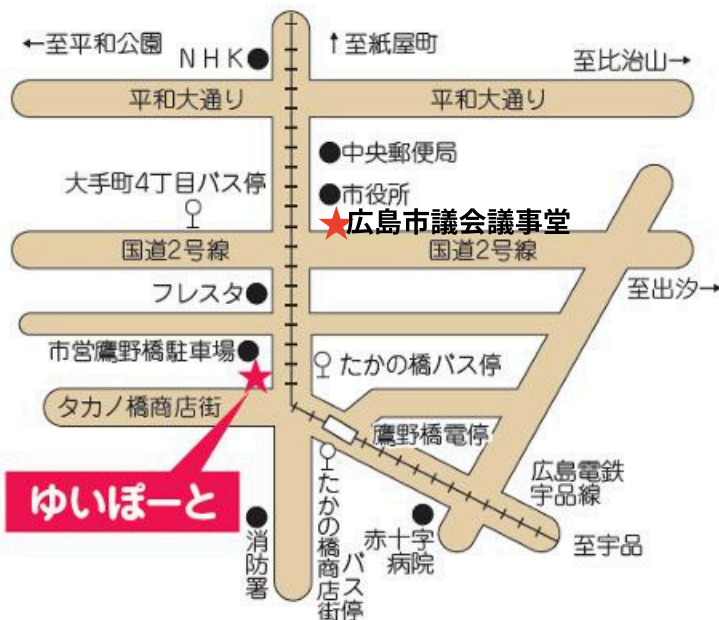
- ①名前（ふりがな）
- ②電話番号
- ③メールアドレス
- ④年齢（年代）
- ⑤市議会傍聴経験の有無
- ⑥託児希望の場合はおこさまの名前、月齢（3/26時点）、性別、ゆいぽーと託児利用履歴の有無

いただいた個人情報については、この事業以外には使用いたしません。

スケジュール

- 9:30 ゆいぽーと1階ギャラリー集合
- 9:30～9:45 市議会についての説明
- 9:45 広島市議会議事堂（広島市役所隣り）へ移動
- 10:00～11:00 広島市議会本会議傍聴 5階傍聴席【令和8年度関係議案議決など】
- 11:05～11:30 広島市議会議事堂1階ロビーにて感想共有タイム
- 11:30 解散

【ご案内】傍聴席は75席ありますが、予約制ではないため、満席の場合、1階ロビーでの本会議中継モニターの視聴となる場合があります。



●路面電車

- ①広島駅～広島港
- ③西広島～広電本社前
※日中運行無し。時刻表をご確認ください。
- ⑦横川駅～広島港「鷹野橋」下車

●広電バス

- ③広島駅～観音方面
- ⑥牛田方面～江波方面
「大手町4丁目」下車

●広島バス

- ②1-1 広島駅～広島港
「たかの橋」下車
- ②1-2 広島駅～グランドプリンスホテル広島
「たかの橋商店街」下車

駐車場はありません。市営鷹野橋駐車場（有料）などをご利用ください。
駐輪場（無料）は、市営鷹野橋駐車場の隣にあります。

広島市男女共同参画推進センター（ゆいぽーと）

〒730-0051 広島市中区大手町5丁目6番9号

[TEL] 082-248-3320 [FAX] 082-248-4476

[E-Mail] info-y@yui-port.city.hiroshima.jp [URL] <https://www.yui-port.city.hiroshima.jp/>

[開館時間] 9:00～21:00 [休館日] 月曜日、祝日法に規定された休日（日曜日を除き、当該休日が月曜日のときは、その直後の休日でない日）、8月6日、年末年始（12月29日～1月3日）

お申し込み
お問い合わせ

