

未来のワタシ、きっと想像以上。

# ワタシの未来を描こう

## ～社会で輝く理系女性のリアルストーリー～

2025  
**11/8** 土曜

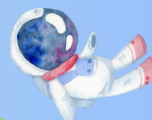
13:30-16:00

参加申し込み



**女子高校生・女子大学生・女子専門学校生等 対象**

理系って、堅い？地味？…そんなことない！  
ワクワクする未来は自分でつくれます。



このセミナーではこんなことが学べます



- ✓ 社会で活躍する理系女性のリアルな声
- ✓ 親や先生以外の大人と対話してみよう
- ✓ 自分の価値観や将来のヒントにしよう

当日の流れ：トークセッション → グループワーク → 共有・ふりがえり

技術士 <sup>いちば みほ</sup> 一場 未帆 さん

有限会社 一場木工所代表取締役  
木育普及委員会 代表

生物工学、食品会社、イラストレーターを経て、家業の木工所へ一度は継がないと決めた木の仕事に魅了され、二代目に就任。わずか2年で理系の最高峰国家資格「技術士」を取得。現在は経営者として、木製品販売からイベント企画まで、梓にとらわれない新しい木の魅力を発信し続けています。



建築士 <sup>はしもと しほみ</sup> 橋本 志穂美 さん

一級建築士、宅地建物取引士、給水装置工事主任技術者、排水設備工事責任技術者  
娘3人を育児中に設計事務所や工務店で勤務しながら資格取得。システム建築メーカーでは正社員として設計、その後は営業に異動し活躍中。



WEBデザイナー <sup>はしもと</sup> 橋本 まゆみ さん

高専と大学で情報工学を専攻  
システムエンジニアとしてIT企業に入社し、システム開発、チームマネジメント、後輩育成など幅広く担当（14年間）  
現在は、フリーランスとして、Webサイト制作を行っている。  
プライベートでは、3児の母。



広島市男女共同参画推進センター

**ゆいぽ〜と**

参加費  
**無料**

先着  
**12人**

**詳細は裏面**

# ワタシの未来を描こう 社会で輝く理系女性のリアルストーリー

- ・開催日時 2025年11月8日（土）13:30~16:00
- ・開催場所 ゆいぽーと 5階研修室
- ・対象 女子高校生・女子大学生・女子専門学校生等 12人（先着順）  
保護者同伴OK（後部に参観席設置）
- ・参加費 無料
- ・持参物 筆記用具
- ・申込締切日 ~~10月31日（金）~~ ⇒ 11月7日（金）
- ・申込内容 お名前（ふりがな）  
電話番号  
メールアドレス  
学年  
同伴の有無  
登壇者への質問（可能な範囲でお答えします。）
- ・主催者 広島市男女共同参画推進センター（ゆいぽーと）
- ・企画・運営 広島市男女共同参画推進員

「広島市男女共同参画推進員」は、男女の人権が尊重され、男女が対等なパートナーとして責任を分かち合い、個性や能力を発揮できる男女共同参画社会の実現をめざして、地域や職場などで活動しています。



## お申し込み方法

### ① Googleフォームからのお申し込み

▶ お申し込みフォームはこちら

<https://forms.gle/pc77vgQJNugJFt5g7>



### ② 電話でのお申し込み

チラシ裏面の申込内容の記載事項をお電話にてお伝えください。（TEL：082-248-3320）

### ③ ファックスでのお申し込み

チラシ裏面の申込内容の記載事項をご記入ください。（FAX：082-248-4476）

### ④ 来館でのお申し込み

ゆいぽーと窓口までご来館ください。（開館日 9:00~20:00）

※定員になり次第、受付を締め切らせていただきますので、お早めにお申し込みください。

※いただいた個人情報は今回の事業以外には使用いたしません。

## 問い合わせ先

### 広島市男女共同参画推進センター

（ゆいぽーと）

〒730-0051 広島市中区大手町5丁目6番9号

TEL：082-248-3320 FAX：082-248-4476

E-Mail：info-y@yui-port.city.hiroshima.jp

[開館時間] 9:00~21:00

[休館日] 月曜日、祝日法に規定された休日

（日曜日を除き、当該休日が月曜日のときは、その直後の休日でない日）、8月6日、年末年始（12月29日~1月3日）

[ホームページ]

<https://www.yui-port.city.hiroshima.jp/>



### [交通案内]

- 路面電車
  - ① 広島駅~広島港(宇品)
  - ③ 西広島駅~広電本社前  
※日中運行無し。時刻表をご確認ください。
  - ⑦ 横川駅~広島港(宇品)「鷹野橋」下車
- 広電バス
  - ③ 広島駅~観音方面
  - ⑥ 牛田方面~江波方面  
「大手町4丁目」下車
- 広島バス
  - ②1-1 広島駅~グランドプリンスホテル  
広島方面「鷹の橋」下車
  - ②1-2 広島駅~グランドプリンスホテル  
広島方面「鷹の橋商店街」下車

駐車場はありません。  
市営鷹野橋駐車場（有料）などをご利用ください。  
駐輪場（無料）は、市営鷹野橋駐車場の隣にあります。