

子育てをしている女性のための

2022年度

対話サークル

参加費
託児
無料



講師を交え、子育てをしている女性どうし、
子どものこと・仕事のこと・家族のこと…
さまざまなこととお互いに聴きあい、対話する会です。
子育て中の不安や悩み、子育てへの思いや情報を
交換・共有しませんか。
子育てを経験している方なら、どなたでも参加できます。
お気軽にお申し込みください!



講師

下西 さや子さん

広島国際大学元教授
精神保健福祉士
(専門分野)
子どもと女性のエンパワ
メント・アプローチ

開催日

毎月第4火曜日

10:00~12:00

会場：ゆいぽーと 研修室2

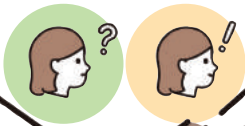
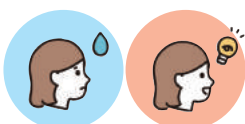
対象：子育てを経験している女性

定員：各回6人（先着順 / 完全予約制）

託児：各回6人（6ヶ月～未就学児 / 先着順 / 当日の1週間前までに要申込）

申込方法：来館・電話・FAX・E-mailにてお申し込みください。

ゆいぽーと主催事業：子育てグループ相談



[主催・問合わせ] ゆいぽーと 広島市男女共同参画推進センター
〒730-0051 広島市中区大手町5丁目6番9号

[TEL] 082-248-3320 [FAX] 082-248-4476

[E-Mail] info-y@yui-port.city.hiroshima.jp

[ホームページ] <http://www.yui-port.city.hiroshima.jp/>

[開館時間] 9:00~21:00

[休館日] 月曜日、祝日

裏面に参加申込書あり



参加申込書（ご来館・FAXでのお申し込みでご利用ください）

枠線の中に記入、または○をつけてください。

(ふりがな) お名前	お住まいの区 区					
電話番号 FAX番号						
E-mailアドレス						
参加希望日 (日にちに○をして ください)	4/26	5/24	6/28	7/26	8/23	9/27
	10/25	11/22	12/27	1/24	2/28	3/28
応募のきっかけ						
託児希望	あり ・ なし					
(ふりがな) お子さんのお名前						
年齢 性別	歳 ヶ月 男子 ・ 女子					
ゆいぽーとの 託児利用経験 ※初めての方は、当日に登録用 紙をご記入いただきます。	あり ・ なし					

※ お申し込みの際に頂いた個人情報、ゆいぽーとの事業以外には使用いたしません。

ゆいぽーと案内図

交通案内

【路面電車】
 ①広島駅～広島港（宇品）
 ③西広島駅～広島港（宇品）
 ⑦横川駅～広島本社前
 「鷹野橋」電停下車、徒歩3分

【広電バス】
 ③広島駅～観音方面 ⑥牛田方面～江波方面
 「大手町4丁目」バス停下車、徒歩5分

【広島バス】
 広島駅～グランドプリンスホテル広島方面
 (21-1)「鷹の橋」バス停下車、徒歩3分
 (21-2)「鷹の橋商店街」バス停下車、徒歩1分

- 駐車場はありません。鷹野橋市営駐車場（有料）などをご利用ください。徒歩3分
- 駐輪場（無料）は鷹野橋市営駐車場の隣にあります

会場案内図

ゆいぽーと
男女共同参画推進センター



『ゆいぽーと』という愛称は、「結（人々がつながる）」「ポート（活動拠点）」であるように、という思いを込めて名付けました。部屋の貸出、資料室や印刷室の利用、電話相談、講座など、興味を持った方は当館ホームページまで！



広島市男女共同参画推進センター

ゆいぽーと

<http://www.yui-port.city.hiroshima.jp/>
を検索！