



参加費・託児
無料



お子様を育てる
パパやママ・
プレパパやプレママ
育児に興味のある方
大歓迎

育休カフェ第2弾



がんばらない
育児の
離乳食 & お悩み

定員
8人
先着順・要申込

2023年

3/4 (土)

13:00~15:00

申込締切

3/2 (木)

講師のご紹介



ほりえ むねお
堀江 宗巨 さん

くすの木保育園 大園長
株式会社くうねあ 代表取締役

すぎもと ちえ
杉本 千恵 さん

くすの木保育園 管理栄養士
二児のママで、産休育休経験あり

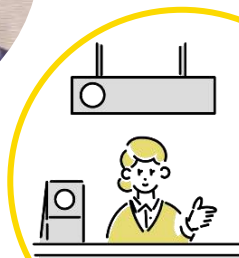


会場

ゆいぽーと
5階
研修室

【第1部】 がんばらない！離乳食講座

【第2部】 育児のお悩み講座



お申込み方法は
裏面をチェック！

参加申込書 FAXのお申し込みはこちら!

FAX: 082-248-4476

ふりがな

お名前

申込人数 _____ 人

電話番号

※ お持ちの方は、携帯電話番号のご記入をお願いいたします。

Eメールアドレス

ふりがな

お子さまのお名前

年齢 _____ 才 _____ か月

ゆいぽーとでの託児利用 _____ はじめて / 利用経験あり

※ お申し込みのキャンセルの際は、ゆいぽーとにご連絡ください。

※ お申し込みの際に頂いた個人情報、主催事業以外には使用いたしません。



お申し込み方法

専用フォームはこちら→

その他、電話・FAX・Eメール・来館でのお申し込みが可能です。下記のお問い合わせ先にてお申し込みください。



定員 8人
(先着順/要申込)

申込締切

3/2 (木)

お願い

ご来館の際は、マスク着用をお願いいたします。
また、①発熱がある方・②喉の痛みや咳が出る方・
③過去2週間以内に感染拡大地域や国への訪問歴がある方・④その他、健康や体調に不安のある方は、ご来館の自粛をお願いいたします。

講座時間中の託児をご希望の方は、こちらにもご記入をお願いいたします。/がある項目は○をつけてください。

託児申込締切 **2/25** (土)

主催・お申し込み・お問い合わせ

広島市男女共同参画推進センター
ゆいぽーと

広島市男女共同参画推進センター
(ゆいぽーと)

TEL 082-248-3320 FAX 082-248-4476

Email

info-y@yui-port.city.hiroshima.jp



①広島駅～広島港
③広電西広島～宇品二丁目
⑦横川駅～広電本社前 } !! 鷹野橋電停 下車



[3]広島駅～観音方面 } !! 大手町4丁目バス停 下車
[6]牛田～江波方面 } !! 鷹の橋商店街バス停 下車
[21-1]広島駅～グランドプリンスホテル広島方面 } !! 鷹の橋商店街バス停 下車



専用駐車場はありませんので、鷹野橋市営駐車場(有料)等をご利用ください。



鷹野橋市営駐車場の専用駐輪場をご利用ください。